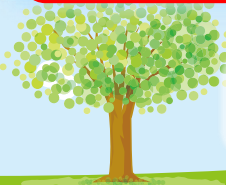
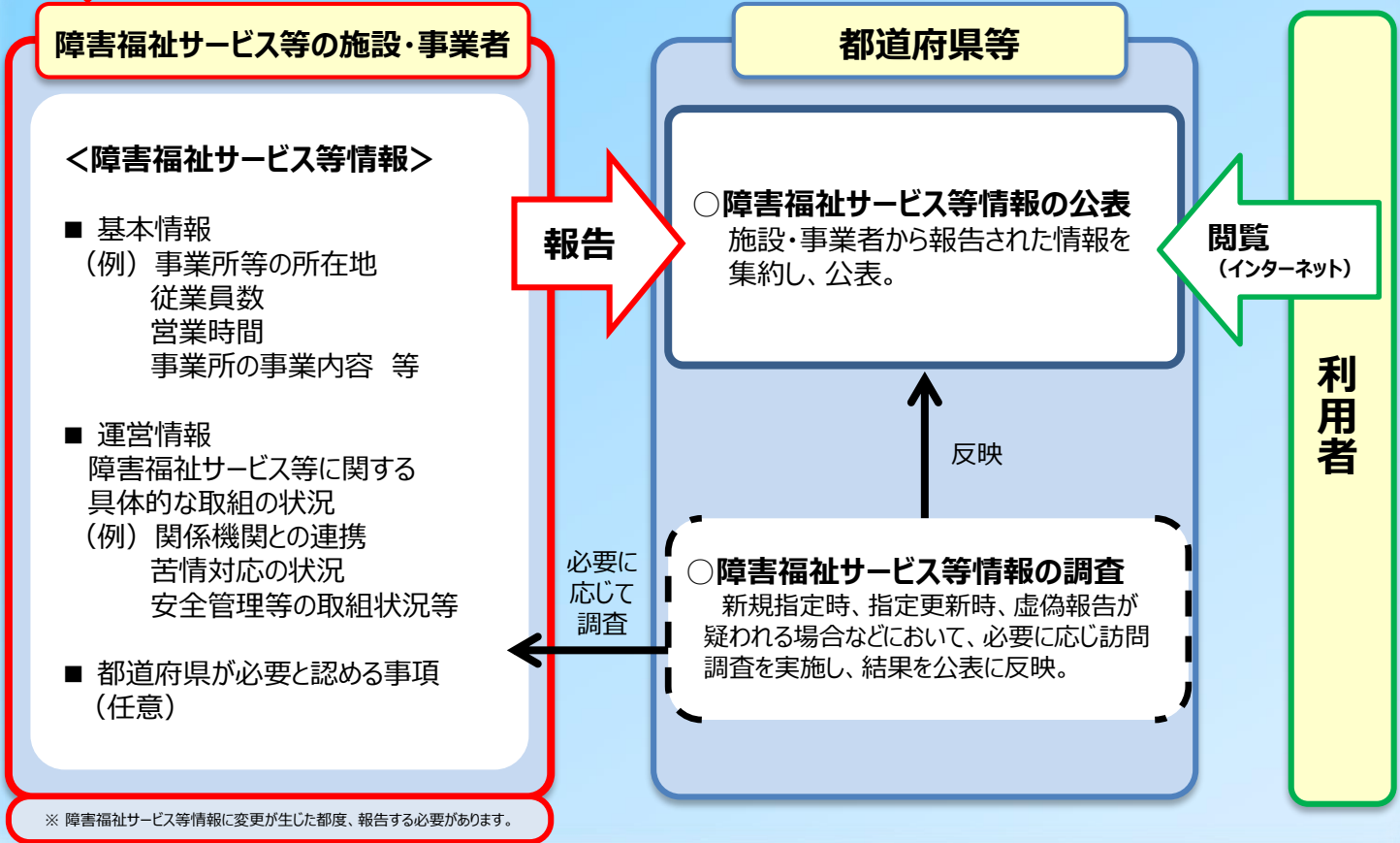


障害福祉サービス等情報公表制度に係る手続きのご案内

平成30年4月に障害福祉サービス等情報公表制度が施行されました。

- 障害福祉サービス等を提供する事業所数が大幅に増加する中、利用者が個々のニーズに応じて良質なサービスを選択できるようにするとともに、事業者によるサービスの質の向上が重要な課題となっていました。
- このため、利用者による個々のニーズに応じた良質なサービスの選択に資することを目的として、平成28年5月に成立した障害者総合支援法及び児童福祉法の一部を改正する法律において、① 事業者に対して障害福祉サービスの内容等を都道府県知事等へ報告することを求めるとともに、② 都道府県知事が報告された内容を公表する仕組みを創設しました。

！ 障害福祉サービス等情報を都道府県等に報告する義務があります



○ 下記サービス（基準該当サービスは除く）の指定を受けている事業者及び当年度中に新規指定を受けてサービスを提供しようとする事業者が報告の対象となります。

1. 居宅介護	6. 生活介護	11. 自立訓練（生活訓練）	16. 就労定着支援	21. 地域相談支援（定着）	26. 放課後等デイサービス
2. 重度訪問介護	7. 短期入所	12. 宿泊型自立訓練	17. 自立生活援助	22. 福祉型障害児入所施設	27. 居宅訪問型児童発達支援
3. 同行援護	8. 重度障害者等包括支援	13. 就労移行支援	18. 共同生活援助	23. 医療型障害児入所施設	28. 保育所等訪問支援
4. 行動援護	9. 施設入所支援	14. 就労継続支援 A 型	19. 計画相談支援	24. 児童発達支援	29. 障害児相談支援
5. 療養介護	10. 自立訓練（機能訓練）	15. 就労継続支援 B 型	20. 地域相談支援（移行）	25. 医療型児童発達支援	

障害福祉サービス等情報の報告手順について

障害福祉サービス等情報の報告については、「障害福祉サービス等情報公表システム」をご利用ください。

手順1

※ このマークは、障害福祉サービス等情報公表システムで事業者が行う手続きを示しています。

事業者 事業所を所管する都道府県等に法人・事業所基本情報を報告してください。

- 都道府県等担当者が、情報公表システムに法人の基本情報等を入力します。

(※) 新規に指定を受けた事業所は指定日から1月以内に報告をしてください。

手順2

- 情報公表システムより、ログインID・パスワードが通知されます。

事業者 ID等を用いて情報公表システムにログインし、事業所詳細情報を入力してください。

(※) ログインID・パスワードは、法人に対し1つとなります。そのため、既に都内で上記サービスの指定を受けている場合は新たなログインID・パスワードは発行されません。

手順3

事業者 入力内容を確認後、都道府県等へ報告します。

- 都道府県等担当者が、申請内容を確認し、以下の手続きを行います。
 - ・ 内容に不足等があれば、差し戻します。事業者 (修正の上、再度報告します。)
 - ・ 内容に特段問題がなければ、承認します。

※ 障害福祉サービス等情報に変更が生じた都度、報告する必要があります。

- 都道府県等による承認後、報告内容がWAM NETに公表されます。

☆ 東京都からの障害福祉サービス等情報公表制度に関するお知らせをご確認ください。

東京都 障害者サービス情報

検 索

☆ WAM NETにおいて、本システムに関するお知らせや操作説明書（マニュアル）等の資料を掲載していますので、是非ご活用ください。

<http://www.wam.go.jp/content/wamnet/pcpub/top/shofukuinfopub/jigyoy/>



お問い合わせ先：

次ページをご覧ください

東京都障害福祉サービス等情報公表制度担当部署一覧

【障害者総合支援法関連】

	福祉保健局障害者施策推進部	電話番号
居宅介護・重度訪問介護・同行援護・行動援護	地域生活支援課 在宅支援担当	03-5320-4325
自立生活援助	地域生活支援課 在宅支援担当	03-5320-4325
重度障害者等包括支援	地域生活支援課 在宅支援担当	03-5320-4325
療養介護・生活介護・施設入所支援・自立訓練(機能・生活)	施設サービス支援課 障害者支援施設担当	03-5320-4156
共同生活援助(グループホーム)	地域生活支援課 居住支援担当	03-5320-4151
短期入所(ショートステイ)	地域生活支援課 居住支援担当	03-5320-4151
就労移行支援・就労継続支援(A型・B型)・就労定着支援	地域生活支援課 就労支援担当	03-5320-4158
一般相談支援(地域相談支援)・特定相談支援(計画相談支援)	地域生活支援課 在宅支援担当	03-5320-4325

【児童福祉法関連】

	福祉保健局障害者施策推進部	電話番号
障害児入所施設・児童発達支援センター・児童発達支援事業・放課後等デイサービス・保育所等訪問支援・居宅訪問型児童発達支援・障害児相談支援	施設サービス支援課 児童福祉施設担当	03-5320-4374